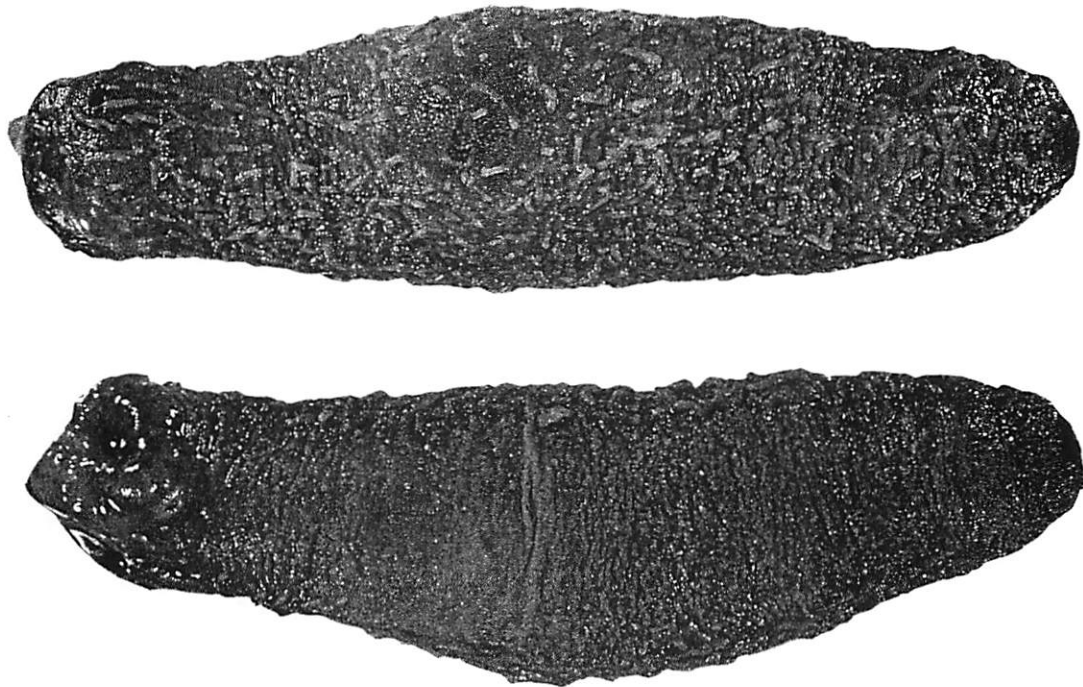


ミツマタナマコ科 Synallactidae

80 ホクテングマサカナマコ 新種 *Mesothuria hokutenica* IMAOKA n. sp.



体は、円筒形に近く、腹面はやや平らである。体表は、褐色がかった灰色で、薄く泥に覆われている。触手は循状で、20本。口は前端やや下方に、肛門は後端のやや下方にある。管足は体表全体にある。腹面のものは小さく、径0.2mm、長さ、0.2mm。腹側面の歩帯に沿って40—50の管足がやや列を成す。それらは、背面のものよりやや長く、径0.5mm、長さ2—4mm。石灰環は、5個の輻片と、5個の間輻片からなり、それぞれはほぼ同じ形をしている。輻片は、幅2.2mm、高さ2.4mm(図1. A)。ポーリ囊は1個。生殖腺は1房で、背部懸腸膜の左側にある。骨片： 体壁には、3本柱の櫛状体がある。基部の内側の孔は基本的には6個で、3個の大きな孔とそれよりやや小さな3個の孔が交互に並び、外側には1—5個の小さな孔を持つことがある。内側の3個の大きな孔は、それぞれが2個に分かれて、結果的に内側には7—9個に数を増す。3本の柱は頂部で環を作らず、さらに3本の腕が上側方に広がる。基部との間には1本の横棧がある。各腕の端には、3—6個の歯がある。基部との間には歯はない。腹面からの櫛状体は普通、基部の径0.08—0.09mm、塔の高さ0.07—0.08mm、基部の孔数は6—7個で、外側に小さな孔を持たないものが多い(図1. B)。背面からのものは、基部の径の0.10—0.12mm、高さ0.09—0.11mm、孔数は6—9個で外側に1,2個の小さな孔を持つものが多い(図1. C)。管足には、櫛状体と端板があるが、腹面のものには端板がない。櫛状体の基部の径0.05—0.06mm、高さ0.05—0.06mm、孔数0—6個(図1. E)。端板の径は、0.26—0.3mm(図1. F)。触手には、曲がった棒状体がある。全体に小さな歯があり、中央部には数個の大きな歯がある。それらの上にも小さな歯がある。長いものは、0.4

mmに達する (図1. D)。

備考： この新種の体壁からの櫛状体の基部の孔の形は、*Mesothuria abbreviata*, *incerta*, *squamosa* KOEHLER & VANEY, *M. maroccana* PERRIER, *M. media* OHSHIMA からのものに似る。しかし、*M. abbreviata* では、塔頂部の腕は上向きに伸び、横に広がらない。そして、柱の外側に小さな歯がある。また、頂部と基部の間の横棧が高い位置にある。*M. incerta* では、塔の形もよく似るが、石灰環の幅片と間幅片の高さがとても低い。*M. squamosa* では、管足に櫛状体がない。*M. maroccana* では、塔頂部の3本の腕が長い。*M. media* では、塔頂部で各柱の上に、上向きに1個の長い歯と横向きに2個の小さな歯がある。また、管足の端板は、中央部に大きな孔があり、その他の孔も比較的大きい。模式標本：体長、49mm。土佐湾中央部、水深160m、1988年8月8日、採集者岡村収。保管場所、大阪市立自然史博物館、標本番号、Iv 1185。副模式標本：体長、53mm。水深190m、その他は模式標本に同じ。標本番号 Iv, 1186。本種の種名 *hokutenica* は調査を行なった北転船に由来する。

Mesothuria hokutenica IMAOKA n. sp.

The body is the spindle form as a whole, though the ventral side is rather flattened. The body surface is brownish gray and encrusted with a little mud. The tentacles are shield-shaped and 20 in number; they are grayish white in color. The mouth the anus are situated subventrally on the each end. The pedicels are distributed all over the body wall. The ventral ones are very small, 0.2mm in diameter and the 0.2mm long. The pedicels along the ventro-lateral radii are arranged on the two incomplete rows, 40—50 along the each row. They are larger than the those on the dorsal surface, 0.5mm in diameter and 2—4mm in length. The calcareous ring consists of five radial pieces and five interradial pieces. The radial pieces are 2.2mm in breadth and 2.4mm in high (Fig. 1 A). They are almost same in size and form. Polian vesicle is single. The genital tuft is one on the left side of the dorsal mesentery. Ossicles: The tables with 3 pillars are present in the body wall. The disc has 6 large holes fundamentally, 3 of which are large and the others are rather small. They are arranged alternately. Each of the large 3 holes is often subdivided into two holes, resulting that the central holes inerase to 7—9. A few marginal holes are often present (Fig. 1 B, C). Three pillars are connected once by the cross beams and any dents are not present on the outside of the pillars. Moreover, three short arms are spreading dorso-laterally on the top of the spire. Each has 3—6 dents at the end. The disc of the table is usually 80—90 μ m and 100—120 μ m in diameter, and has 6—7 holes and 6—9 holes from the ventral and the dorsal side of the body, respectively. Many tables from the ventral side have no marginal holes, but the those from the dorsal side usually have some marginal holes. The spire of the table is usually 70—80 μ m and 90—110 μ m in high from the ventral side and from the dorsal side, respectively. The pedicals have tables and end plate, but the those from the ventral side do not have end plate. They are usually 50—60 μ m in diameter of the disc and 50—60 μ m in high of the spire. The disk of the tables possesses 0—6 holes, most of which do not have marginal holes (Fig. 1 E). The end plates are 260—300 μ m in diameter (Fig. 1 F). In the tentacles, the bent rods are present, and they have many small dents on the surface. The large rods from the stem have a few very large dents on the central part. Moreover, some small dents are present on the large dents. The largest ones come up to 400 μ m (Fig. 1 D). **Remarks:** The shape and the holes of the disk of tables from the body wall are resemble those of *M. abbreviata*, *incerta*, *squamosa* KOEHLER & VANEY, *M. maroccana* PERRIER, and *M. media* OHSHIMA. In *M. abbreviata*, the short arms on the spire lengthened vertically, not spread latelally, and some small dents are situated on the out side of the pillars. The cross beams are situated at the higher position. The spire of the tables of *M. incerta* is

certa,
 する。
 側に
 シもよ
 かな
 上向
 孔が
 988年
 標本：
 tenica

The
 field-
 ated
 ntral
 ntro-
 y are
 The
 s are
 'olian
 : The
 tally,
 ch of
 ise to
 once
 over,
 ts at
 is 6—
 Many
 ually
 high
 d end
 60 μ m
 sses 0
 00 μ m
 small
 ntral
 ne up
 body
 ccana
 ened
 illars.
 rta is

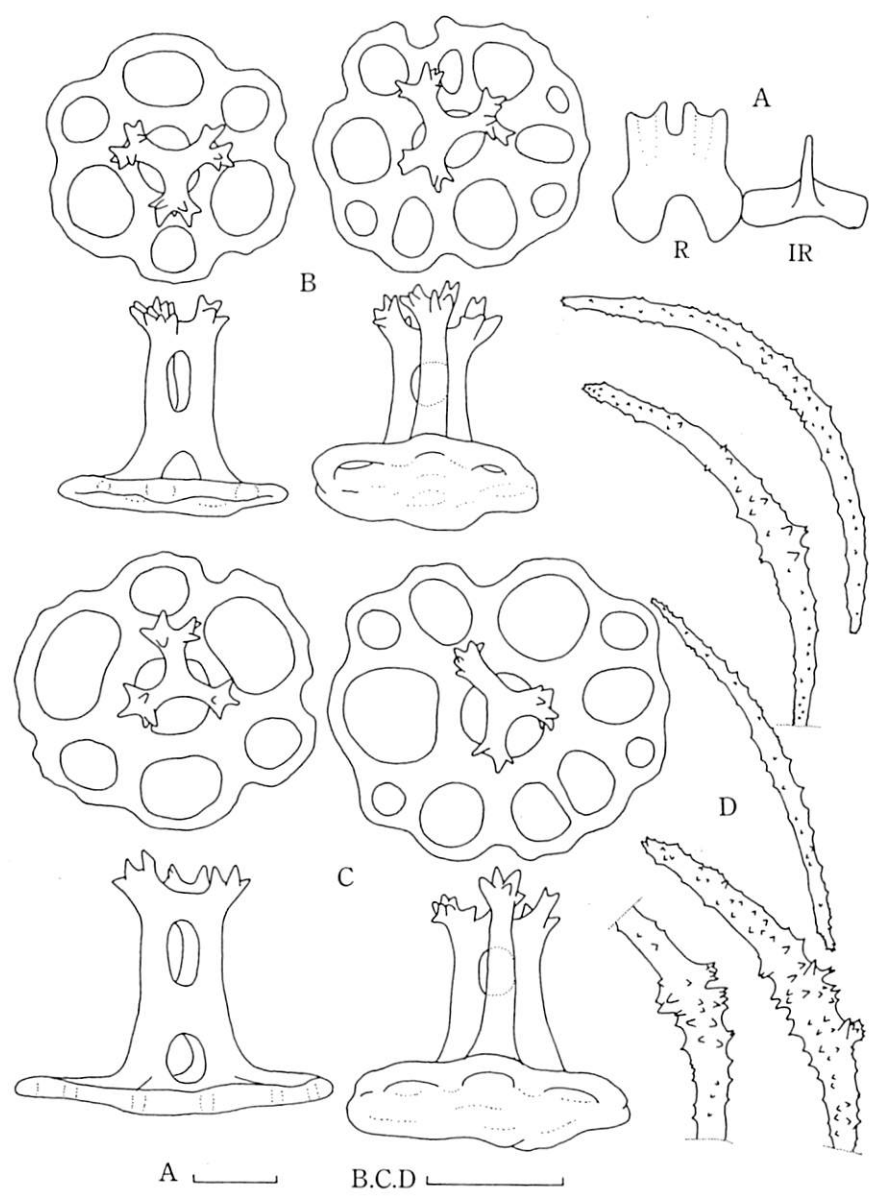


図1. A—D, ホクテックマサカナマコ

A ; 石灰環, R ; 幅片 IR ; 間幅片. B ; 体壁腹側からの櫛状体. C ; 体壁背側からの櫛状体.
 D ; 触手からの棒状体. 目盛り ; A ; 2 mm, B と C ; 0.05mm, D ; 0.2mm.

Fig. 1. A—D, *Mesothuria hokutenica* n. sp.

A ; Calcareous ring, R ; radial piece, IR ; interradial piece. B ; Tables from the ventral body wall.
 C ; Tables from the dorsal body wall. D ; Rods from the tentacle. Scales ; A ; 2mm, B and C ;
 50 μ m, D ; 200 μ m.

also resembles that of the present species, but the radial pieces and the interradial pieces of the calcareous ring of *M. incerta* are very low in comparison with those of the present species. *M. squamosa* possesses no tables in the pedicels. *M. maroccana* has long arms on the top of the spire. In *M. media*, the top of the spire is ending 9 dents, 3 of which are long and vertical, and the others are horizontal. Moreover, the end plates of the pedicels have large hole in the central part on it and the other holes are rather large. **Holotype:** 49mm long, from the central part of Tosa Bay, 160m deep, collected by Dr. Osamu OKAMURA on August 8, 1988; deposited at the Osaka Museum of Natural History, No. Iv 1185. **Paratype:** 52mm long, same locality, 190m deep, collected the same as the holotype, No. Iv 1186. **Etymology:** *hokutenica* is given after *Hokutensen* for which refer to Introduction.

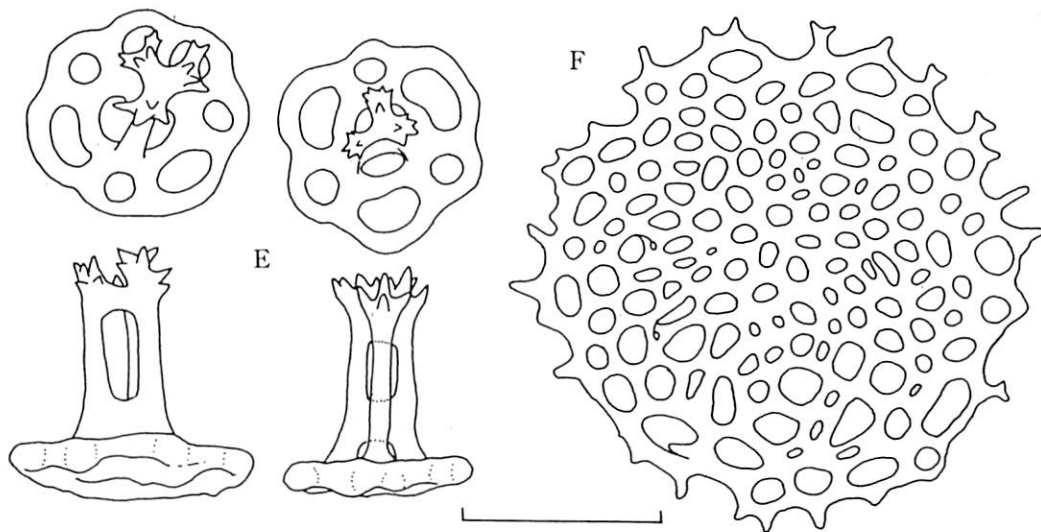


図1. EとF, ホクテクマサカナマコ

腹側面の管足からの骨片。E; 櫓状体。F; 端板。目盛り; E; 0.05mm, F; 0.2mm。

Fig. 1. E and F, *Mesothuria hokutenica* n. sp.

Ossicles from the pedicels. E; Tables. F; End plate. Scale; E; 50 μ m, F; 100 μ m.