

PLANCHE 43.

L'HOLOTHURIE TIMAME.*Holothuria timama*, Less.

Cette holothurie atteint jusqu'à deux pieds de longueur sur six pouces et plus de circonférence. Son corps, en dessus, est convexe, ridé transversalement et recouvert par une enveloppe cartilagineuse, très-dure, très-coriace. C'est donc à tort que dans notre planche 43 M. Prêtre a prêté à cette holothurie une ondulation dans le sens de sa longueur, qu'elle ne peut avoir. La face inférieure ou ventrale est aplatie, sillonnée au milieu et dans le sens longitudinal par une rainure profonde, entièrement recouverte de papilles vermiculaires, très-courtes, arrondies et coniques. Cette face ventrale est d'un blanc pur, tandis que le dessus du corps, dense et cartilagineux, partout recouvert de papilles vermiculaires de couleur marron, est d'un gris rougeâtre, sillonné de rouge de brique, et marqué de taches losangées et irrégulières d'un noir profond, qu'encadre une légère bordure d'un jaune blanchâtre clair.

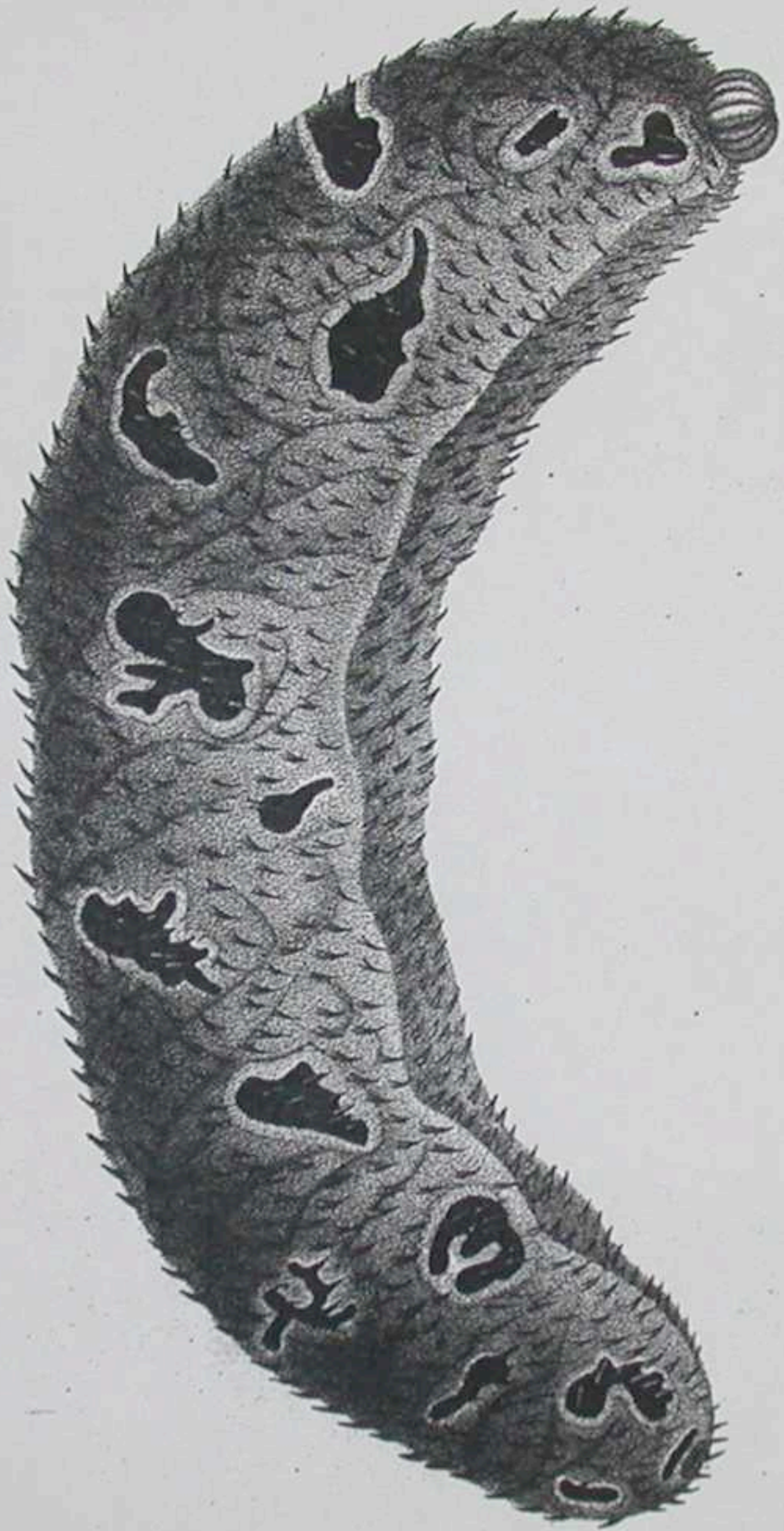
Les tentacules de la bouche, au nombre de vingt, sont courts, aplatis, lancéolés et en rayons. Leur coloration est un jaune pâle. L'anus, placé au milieu de l'extrémité postérieure, est circulaire, large et sans sphincter.

Nous pêchâmes fréquemment cette holothurie sur les fonds de sable et de corail, à quelques brasses de profondeur, dans la vaste baie d'Offach, dans l'île de Waigiou, faisant partie de la Terre des Papous. Les Nègres de cette région du monde lui donnent le nom de *timame*, que nous lui avons conservé. L'individu que nous avons dessiné sur les lieux a été déposé au Muséum de Paris.

Nous avons figuré et décrit à la planche 31, fig. 2, et page 91 de cette Centurie, sous le nom d'*holothuria eaouari*, un zoophyte qui appartient au genre *ochetostoma* de MM. Ruppel et Leuckart. Ce genre a pour caractères d'avoir le corps allongé, membraneux, strié dans le sens longitudinal; l'extrémité antérieure allongée, amincie, percée à son sommet d'un orifice simple et complètement nu; la partie postérieure épaisse, sacciforme, ayant l'anus à l'extrémité, et non loin des organes de la génération.

L'espèce décrite par les auteurs allemands est leur *ochetostoma erythrogrammon*, et notre espèce, qui en est fort voisine, pourra être nommée *ochetostoma eaouari*.

Septembre 1830.



Prêtre et Lesson pinx^t

Impr^s de Langlois.

Victor sculp^t

HOLOTHURIE Timame.

HOLOTHURIA (*HOLOTHURIA*, Blainv.) timama. Less.

(Ile de Waigiou.)