

72. *Holothuria princeps* sp. nov.

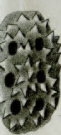
Taf. XVIII. Fig. 67—69.

Der ganze Körper ist mit zahlreichen Warzenfüsschen gleichmässig bedeckt; am After ein Kranz von Papillen. Die thurmförmigen Hautkörper 0,028 Mm. hoch, auf einer 0,065 Mm. breiten mit 12 schräg aufwärts gerichteten Dornen bewaffneten Basis; die Krone achtzinkig. Die schnallenförmigen Körper sind sehr zierlich, 0,04 Mm. lang (Fig. 68.). In allen Fusswandungen finden sich grosse, in der Mitte und an den Enden zu durchlöchernten Platten erweiterte Stützstäbe, und ausserdem, nahe dem Endscheibchen, schlanke, conisch zugespitzte 0,2 Mm. hohe thurmförmige Gebilde (Fig. 69.). — Dunkelbraun; die Pigmentschicht jedoch bei der Starrheit und Rauigkeit der Haut stark abgerieben.

Körper ziemlich gedrungen. Tentakeln sehr klein, bei zweien mir vorliegenden 42 Cm. langen Exemplaren $4\frac{1}{2}$ Mm. breit. Die Radialia und Interradialia des Kalkrings unter einander verwachsen; die Radialia nach hinten in einen Gabelschwanz verlängert (Fig. 67.). Lunge fein verzweigt; CUVIER'sche Organe fehlten; Kloake sehr lang, gross. Steincanal einfach, frei, platt lanzettförmig, 13 Mm. lang. — Ein Theil des Darms mit dem linken Lungenaste war bei beiden Exemplaren ausgeworfen.

Florida (CM.)

42.



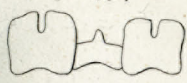
43.



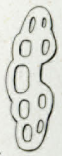
44.



46.



45.



67.



68.



69.



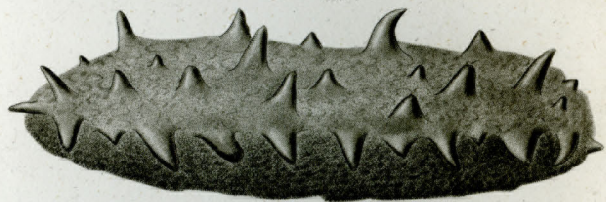
40.



65.



66.



57.



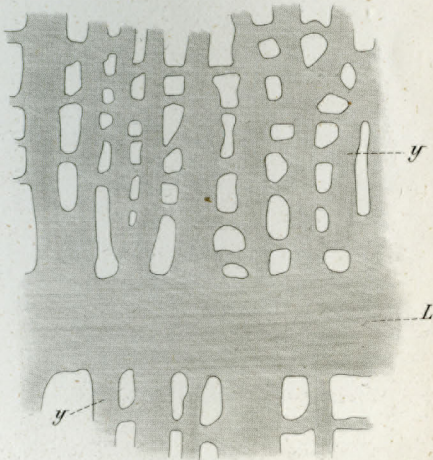
59.



60.



50.



58.



61.



63.



62.



64.

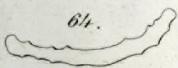


Fig. 25-69.