

*Holothuria pertinax* n. sp.

20 kleine braune Tentakel. Das eine Individuum ist weiss, von cylindrischer Gestalt. 4 Cm. lang. Auf dem Bauche stehen drei Reihen von Füsschen, deren mittlere zweizeilig ist, während die beiden seitlichen nur einzeilig sind; auf dem Rücken finden sich regellos vertheilte Papillen. Die Füsschen sind hellbraun, der After ist rund. Die Kalkkörper haben die Stühlchenform (Fig. 50. a.); dieselben sind ebenso hoch als breit, Scheibe und Stiel sind gedornet. Ausser ihnen kommen in den Papillen des Rückens statt der fehlenden Endscheiben in beträchtlicher Menge kleine Kalkstäbchen vor (Fig. 50. b.); dieselben finden sich auch in den Füsschen des Bauches nahe der Endscheibe. Der Kalkring (Fig. 50. c.) zeigt eine auffallende Gestalt, indem die Interradialia eine sehr eigenthümliche Umbildung erfahren haben; die Radialia sind 1 Mm. hoch und 2 Mm. breit. Am Wassergefässring eine, 1½ Cm. lange, Poli'sche Blase und ein im dorsalen Mesenterium festgelegter Steinkanal von 3 Mm. Länge. Geschlechtsorgane und Cuvier'sche Organe fehlen dem einzigen Exemplar.

Samoa (Mus. Godeffroy. J. Kubary coll.).

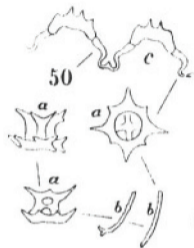


Fig. 50. *Holothuria pertinax* Ludwig. a. Stühlchen von verschiedenen Seiten gesehen, b. Stübchen aus der Haut der Füßchen und Papillen 180/1, c. drei Glieder des Kalkringes 2/1.