

2. *Holothuria Gräffei* n. sp. ¹⁾

Körper ziemlich gleichmässig wurstförmig, Rücken hoch gewölbt, Bauch platt. Die Ambulacralpapillen des Rückens stehen zerstreut auf grossen Papillen, die Füsschen des Bauches in drei scharf von einander geschiedenen Reihen, in jeder etwa 3—8 Füsschen auf die Breite. Die Reihen der Bauchseite hören vorne wie hinten etwa 1½ Ctm. vom Ende auf. Die Endscheiben der Füsschen sehr gross. 24—25 Tentakel.

Länge der grössten Exemplare in Spiritus 18 Ctm., Durchmesser 4½ Ctm.

Grundfarbe in Spiritus hellgelblichgrau mit grossen braunen unregelmässigen Flecken, sehr zahlreichen dunkelbraunen Pünctchen — die nicht die Füsschen sind — und hie und da einigen quer über den Körper ziehenden braunen Linien.

Luzon, Philippinen. Berliner Museum durch JAGOR. Molukken (v. MARTENS). — Viti-Inseln (Dr. GRÄFFE). Museum Godeffroy.

Die Exemplare von den Molukken unterscheiden sich von den andern durch die geringere Anzahl Füsschen in den Reihen des Bauches, sind aber sonst weder durch innere noch durch äussere Merkmale von den übrigen zu trennen.

Der Tractus zeigt nichts Besonderes. An der Basis der rechten Lunge ein Büschel zahlreicher einfacher CUVIER'scher Schläuche. Die Geschlechtsfollikelbasis liegt dicht hinter dem Wassergefässring; die einzelnen Follikel sind 2—3 mal dichotomisch getheilt. Am Wassergefässring eine einzige nicht ganz ventral liegende Polische Blase; ausser dem kleinen dorsalen Stein canal rechts vom Mesenterium 2, links 12 dicht an demselben in einem Büschel sitzende accessorsche Stein canäle mit kleinen knopfförmigen Madreporenplatten. Die Ampullen der Bauchfüsschen sind sehr lang. Die Haut ist ziemlich dick, aber weich. Die Stühlchen sind sehr verändert, die Scheiben daran fehlen gänzlich und die Stiele sind lang ausgezogen. In der Cutis liegen Kalkrosetten und ästige Körper²⁾, die etwas an die der Stichopus und Mülleriaarten erinnern.

1) Siehe Tab. XXX, f. 9.

2) Siehe Tab. XXX, f. 9.

Taf. XXX.

Kalkkörper der Aspidochiroten.

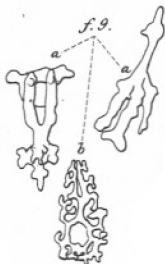


Fig. 9. *Holothuria Gräffei* SEMPER.
a Stühlchen, *b* ästige Körper des Coriums.