

SUBGENUS III HOLOTHURIA.

Pulmonibus instructae; discrimine inter dorsum et ventrem, et corpore nunquam perfecte cylindrico intervallum quod Pentactis et Molluscis interest, quodammodo explentes.

TRIBUS 2 BOHADSCHIA.

Dorso convexo, ventre planiore, cuti coriacea. Tentaculis 20 peltatis, duplici dispositis serie. Ano stellato pentagono.

Structura interna Bohadschiae et Mülleriae a veris non discrepant Holothuriis, quas etiam in forma externa magis quam Psoli et Cuvieriae aequant, sed ani forma radiata Pentactarum quandam offerunt analogiam.

Etiam huius tribus nullae adhuc species descriptae esse videntur.

Cum iam alii virorum de historia naturali meritorum nomina ad significanda Holothuriarum subgenera adhibuerunt, etiam Bohadschio, de Holothuriarum historia naturali meritissimo hic locum tribuere licitum censui, quamvis in ceteris haec nomenclaturae ratio memoriae obvia, et a genio linguae, quae aut phantasiae aut ingenio imaginem aliquam obiecti dare studet, aliena mihi esse videtur.

Sp. 1. *Marmorata*. Collect. Schoenl.

4—6 pollices longa, subdepressa, ventre plano, dorso convexo, ore antico paululum infero, ano postico paululum supero. Dorsum fuscocinereum maculis rotundato-angulosis,

intensius coloratis marmoratum. Hae maculae, in variis variae individuis, ad dorsi latera inprimis conspiciuntur. Venter albidus dilute fusco cinereus. Pedes cum in dorso, tum in ventre, unius lineae longitudine. Tentacula alba, pelta subfusca. In ani ut ita dicam circum quinque conicae corii elongationes papilliformes excedunt, quae musculis longitudinalibus respondent; una igitur ventris respondet lineae medianae.

Celebes.

Figurarum explicatio.

T. I.

- F. 1. *Synapta Beselii*. Magn. nat.
- F. 2. Eiusdem: a) Intestinum. b) Ovaria. c) Annulus cartilagineus. d) Musculi longitudinales. e) Vasa locomotoria.
- F. 3. *Pes eiusdem anchoriformis*. Longit. nat. $\frac{1}{3}$ lin.
- F. 4. Ovaria eiusdem sub micr.

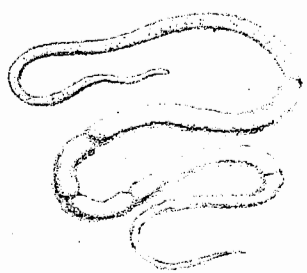
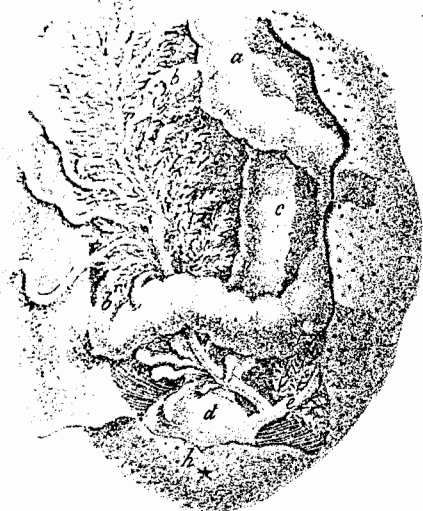
T. II.

- F. 1. *Bohadschia argus* pedibus retractis. 1. b. Anus eiusdem stellatus.
- F. 2. *Mülleria lecanora*, pedibus retractis. 2. b. Anus eiusdem dentibus armatus. (Magn. ubique nat.)

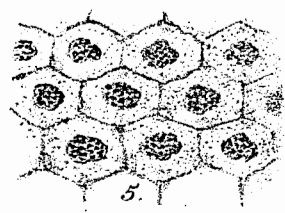
T. III.

- F. 1. *Trepang ananas*. a) Tentacula. (Magn. nat.)
- F. 2. *Holothuriae atrae* a tergo apertae viscerum pars anterior. (Magn. nat.) a) Ventriculus. b) Annulus glandularum hepatis analogus. c) Ductus humoris locomotorii. d) Vesicae locomotoriae. e) Testiculi. f) Ovariorum pars. g) Pulmonis intestinalis ramuli nonnulli. h) Iidem inflati. i) Intestinum.
- F. 3. Musculorum longitudinalium par unum *Mülleriae echinitis*. a) Vas longitudinale locomotorium. b) Dens analis.
- F. 4. *Bohadschiae argi* ovariorum pars. (Magn. nat.)
- F. 5. Eiusdem ovaria sub microsc.
- F. 6. *Mülleriae echinitis* ovaria sub microsc.
- F. 7. *Holothuriae fuscocinereae* testiculus sub microsc.
- F. 8. *Mülleriae lecanorae* pulmo intestinalis sub microsc.
- F. 9. *Bohadschia marmorata* a dorso aperta. a) prima, b) secunda, c) tertia intestini pars. d) Cloaca. e) Pulmo locomotorius. f) Pulmo intestinalis. g) Appendices bronchi renibus fortasse analogae. h) Anus stellatus.
- F. 10. *Bohadschiae marmoratae* appendix bronchialis inflata.

9

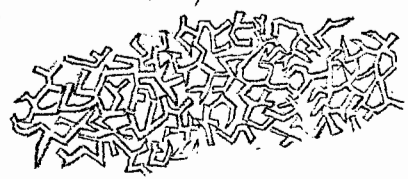


6



5

7



8

